

# La recette du mois

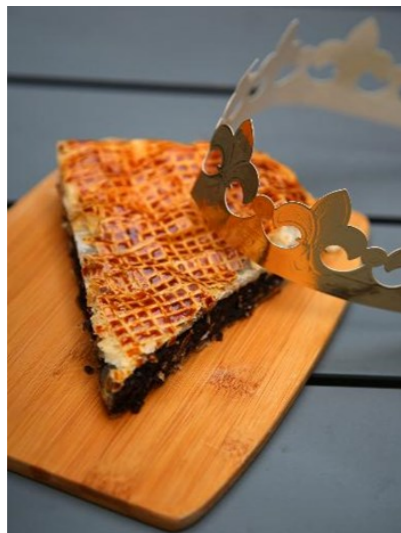
## Galette des rois au chocolat

Temps de préparation :

20 minutes

Temps de cuisson :

30 minutes



### Ingrédients (pour 8 personnes) :

- 2 rouleaux de pâte feuilletée
- 125 g de beurre demi sel
- 125 g de sucre en poudre
- 125 g de chocolat noir en morceaux
- 125 g de poudre d'amande
- 2 œufs

### Préparation de la recette :

- 1/ Faire fondre le chocolat et le beurre dans une casserole à feu doux.
- 2/ Pendant ce temps, battre les œufs et le sucre au fouet à main afin d'aérer la préparation.
- 3/ Ajouter à cette préparation le mélange beurre-chocolat refroidi, puis la poudre d'amande.
- 4/ Sur la 1ère pâte feuilletée déroulée étaler la préparation de frangipane au chocolat en veillant à laisser un 1,5 cm de pâte sur le bord.
- 5/ Etaler la 2ème pâte feuilletée en soudant bien les bords.
- 6/ Etaler sur la galette à l'aide d'un pinceau du jaune d'oeuf battu (afin de faire dorer la galette).
- 7/ Enfourner pendant 30 min dans un four chaud (180°C, thermostat 6).

C'est prêt !



# Le film du mois



Still Alice est un film dramatique américain réalisé par Wash Westmoreland et Richard Glatzer.

Sorti en 2014, il est disponible en DVD ou VOD. C'est l'adaptation à l'écran du livre *L'Envol du papillon* de Lisa Genova

### L'histoire :

Mariée, heureuse et mère de trois grands enfants, Alice Howland est un professeur de linguistique renommé. Mais lorsqu'elle commence à oublier ses mots et qu'on lui diagnostique les premiers signes de la maladie d'Alzheimer, les liens entre Alice et sa famille sont mis à rude épreuve. Effrayant, bouleversant, son combat pour rester elle-même est une magnifique source d'inspiration.

Durée : 1h 41

RELAIS  
ACCUEIL  
DU VALLONA

Janvier 2016

Les NEWS du mois



### Joyeux Anniversaire à :

Hadjira, Tressy, Minerva,  
Aurélie, Florence, Davila Fanny,  
Guy, Clara, Orlane, Ramata,

### Bienvenue à :

Hajar, Minata, Marcus, Kévin,  
Myriam, Benjamin, Ulrich  
Wilfried, Awatif, Arielle José,  
Anta Ndeye

## Les animations

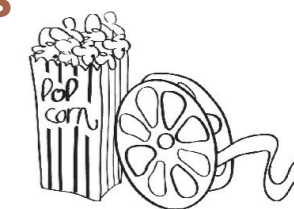
**Mardi 19 janvier à 20h :** Atelier logement pour les nouveaux résidents à Nanterre

**Jeudi 21 janvier 19h :** Pizza-débat à Courbevoie avec vidéo- projection de courts métrages

**Mardi 26 janvier à 19h:** Soirée sur le thème de la Santé avec des spécialistes à Nanterre

## Le film du mois

«Still Alice»



## Recette de cuisine

Galette des rois au chocolat



## Infos pratiques

- ♦ La prime d'activité de la CAF

# Les animations du mois



JEUDI 21 JANVIER 2016

19 H / 21H00  
À COURBEVOIE

**PIZZA DEBAT**

Projection de séries web autour  
de la vie professionnelle des jeunes,  
animée par 2 intervenantes extérieures.



## ATELIER LOGEMENT

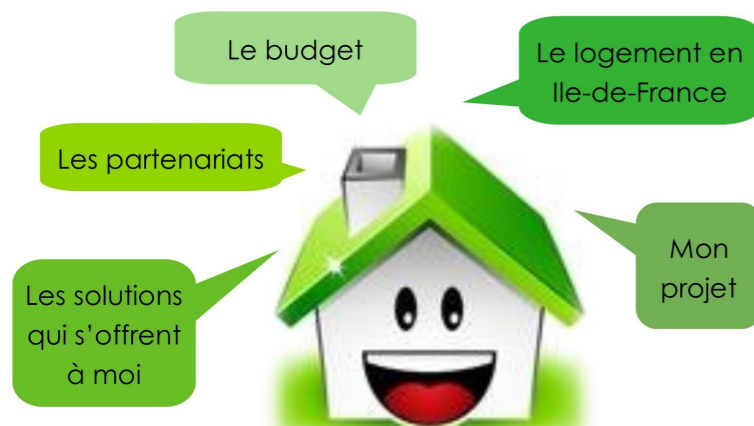
pour les nouveaux résidents

**Mardi 19 janvier 2016**

**A 20 heures**

**Au salon de Nanterre Préfecture**

(RER A : Nanterre Préfecture - 14 rue Salvador Allende)



Inscription auprès de la référente logement

Juliette ROUILLÉ-PATRIER  
06 66 57 65 68

Soirée sur le thème de la santé

Mardi 26 janvier

À 19h

dans le salon de Nanterre Préfecture

Au regard des réponses que vous avez apportées dans le cadre de l'enquête que l'association a menée sur l'animation au sein du foyer, l'équipe a souhaité mettre en place un atelier pour essayer de répondre à des questions sur la santé que beaucoup d'entre vous avez posé :

- La contraception
- Les addictions
- Le droit de la santé (CMU, mutuelle, tiers payant, ...)
- L'accès à la santé et au suivi-médical (les ressources sur le territoire proche du foyer)
- Le calendrier vaccinal (quand et quel vaccin faut-il faire? )
- Le calendrier médical (quel praticien, à quel rythme : Dentiste, Orl, Médecin généraliste, Gynécologue, ...)

L'équipe de l'espace Santé jeunes de Nanterre viendra animer cette soirée et essayer de répondre à vos questions.



# Infos pratiques

## ATTENTION

Changement à partir du **1er janvier 2016** dans le cadre de l'**astreinte téléphonique** assurée par l'association

**l'association n'assure plus les ouvertures de porte le soir et le week-end.**

Les ouvertures de porte seront effectuées uniquement pendant les horaires d'ouverture du siège.

Chaque résident a reçu un courrier d'information détaillé sur ce changement.

A partir du **1er janvier 2016**, vous pouvez appeler le 06 62 00 65 65,

**7 jours sur 7, 24h/24**

**uniquement** pour les trois motifs suivants :

1. Dégât des eaux
2. Incendie
3. Sécurité personnelle



Concernant les demandes d'ouverture de porte, l'association conseille aux résidents de trouver une solution d'hébergement et d'attendre le lendemain ou la prochaine ouverture des bureaux de l'association.



## LA PRIME D'ACTIVITE

**La Prime d'activité, nouvelle prestation de soutien à l'activité ou d'incitation à la reprise d'activité, entrera en vigueur en janvier 2016.**

### Comment ça marche ?

1. La Prime d'activité complètera les ressources des travailleurs aux revenus modestes ;
2. Elle sera versée par les caisses d'Allocations familiales aux personnes en activité dès 18 ans, sous conditions de ressources (entre 570€ et 1470€ net par mois) ;
3. La prime sera versée chaque mois : les bénéficiaires devront déclarer tous les 3 mois leurs revenus du trimestre précédent. Son montant sera calculé en fonction de la composition et des ressources du foyer ;
4. Les non bénéficiaires du Rsa devront effectuer une demande sur le site « caf.fr » à compter de janvier 2016. Un simulateur de droits, disponible sur caf.fr, permettra de vérifier l'éligibilité et d'évaluer directement le montant de la prime ;

**Les jeunes actifs de 18 à 25 ans en bénéficient dans les conditions de droit commun. Les étudiants et les apprentis peuvent également y avoir droit s'ils justifient de revenus d'activité suffisants.**